

真4K原始
分辨率

高动态范围

P3 色域
达到100%

31英寸4K HDR P3监视器

KXM-3110D, 31英寸4K调色级大师级监视器, 配备4096x2160真4K分辨率的10Bit液晶最高级别面板, 1000Nits超高亮度, 1,000,000:1超高对比度, 达到100% P3广色域标准, 完美展示HDR效果。配备12G/6G/3G/HD/SD-SDI信号输入与环出, 1路HDMI 2.0输入和1路SDI SFP光纤接口输入。3D LUT严格的色彩管理系统, 支持英国Lightspace和美国Calman顶级校色软件, 适用于高端4K制作需求。



BT.2020



波形图



辅助聚焦



辅助聚焦



像素点测量



音频表



伪彩色



斑马线



静/动态UMD



GPI

液晶面板

产品模型	KXM-3110D
液晶屏	LED, 100% P3
屏幕尺寸	31"
分辨率	4096x2160
屏幕比例	17:9
可视角度	178°(H) / 178°(V)
色深	1.07B
亮度	1000 cd/m ²
对比度	1,000,000:1

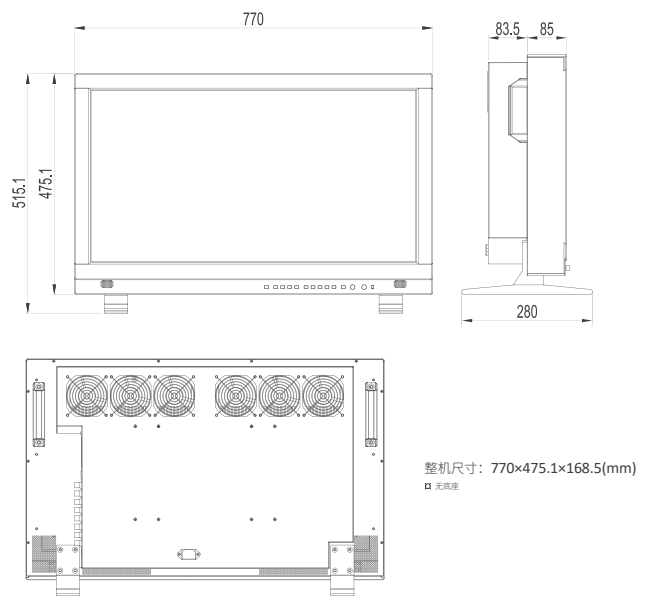
信号输入

2x BNC	12G-SDI 1/2信号输入 (向下兼容并自动识别6G/3G/HD/SD-SDI)
2x BNC	3G-SDI 3/4信号输入 (向下兼容并自动识别3G/HD/SD-SDI)
1 x SDI SFP	SDI SFP光纤模块输入
1 x HDMI 2.0	HDMI 2.0信号

信号输出

2 x BNC	12G-SDI 1/2信号输入 (向下兼容并自动识别6G/3G/HD/SD-SDI)
2 x BNC	3G-SDI 3/4信号输入 (向下兼容并自动识别3G/HD/SD-SDI)

型号尺寸图



产品特点

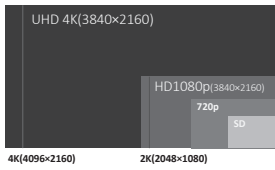
- 采用3840 x 2160 4K分辨率, 全视角的10比特IPS液晶面板
- 超高亮度1000Nits, 超高对比度1:1,000,000
- 2路12G-SDI视频输入与环出(向下兼容6G/3G/HD/SD-SDI)
- 2路3G/HD/SD-SDI视频输入, 2路环通输出
- 1路HDMI 2.0输入和1路SDI SFP光纤接口输入
- 12G-SDI单链路4K SDI信号最大支持4096x2160 P60格式
- 支持SQD和2SI格式4K信号
- 支持4K信号Payload ID显示
- 多种Gamma选择: Gamma2.0, 2.2, 2.4, 2.6
- 支持HDR: PQ(ST2084), HLG(1.0, 1.1, 1.2, 1.3, 1.4, 1.5)
- 支持多种摄像机SDR Log曲线: SONY S-log1/2/3(709)ARRI Log-C(709), Canon C-log1/2/3(709)等
- 支持多种摄像机HDR Log曲线: SONY S-log1/2/3(HLG), S-log1/2/3(PQ)ARRI Log-C(HLG), Log-C(PQ), CANON C-log1/2/3(HLG), C-log1/2/3(PQ)等
- SDR/HDR对比功能

- 暗部细节查看功能(Black stretch), 画面静帧; 左右声道选择
- 支持多种画面显示模式: 4K模式/四分画模式/高清模式
- 四分画模式支持4K/高清/标清(i/p)不同格式信号同时混合显示
- 内置3D LUT色彩校正信号发生器, 支持自动色彩校正功能
- 多种色空间选择(REC709, DCI-P3 D65, REC2020, 用户等)
- 支持加载用户自定义3D LUT表功能
- 支持SDI和HDMI嵌入音频表显示(VU & PPM)
- 支持波形、矢量显示
- 支持伪彩色, 辅助聚焦, 斑马线功能
- 支持Overscan, Markers, Mono, Blue only等功能
- 支持CC隐藏字幕功能
- 支持静态和动态UMD功能(支持TSL3.1/4.0协议)
- 3.5mm模拟音频输出, RS422输入/输出
- 支持以太网和GPI控制
- 铝合金机壳, 内置扬声器

主要功能

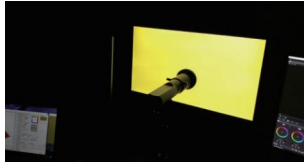
-4K 信号

4K 12G-SDI 单链路 4K SDI 信号最大支持 4096 x 2160 60P 格式，支持 2 路 12G-SDI 视频输入与环出（向下兼容 6G/3G/HD/SD-SDI），1 路 HDMI 2.0 输入和 1 路 SDI SFP 光纤接口输入。



- 支持 Lightspace 和 Calman 色彩校正软件

所有的康维讯监视器在出厂前都将经过严格的色彩校准，已达到最佳的亮度、伽马和色温状态。支持 Lightspace 和 Calman 色彩校正软件。

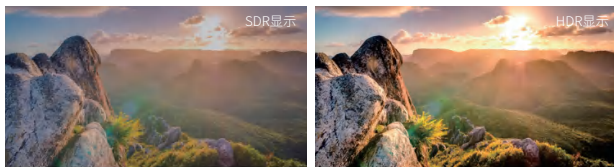


支持软件：



- 高动态范围 (HDR) 显示

康维讯 8K 和 4K 系列和全高清 KVM-6X 系列监视器支持 HDR 显示功能，HDR 的可选模式包括 PQ(ST2084)、HLG。它可以显示更大的亮度动态范围，并提供极高水平的图像质量和图像还原。



- 支持 SQD 和 2SI 格式 4K 信号模式

4K 2 Sample Interleave (2SI) 模式：基于像素进行分割



4K Square Division (SQD) 模式：基于象限进行分割



- 4K/ 高清 / 标清混合四画分模式

4 支持多种画面显示模式：4K 模式 / 四画分模式 / 单画面模式。其独特之处在于四画分模式支持 4 路不同分辨率的 4K/ 高清 / 标清信号在不同窗口同时混合显示，此功能非常适合高标清与 4K 信号同时制作播出的应用环境。



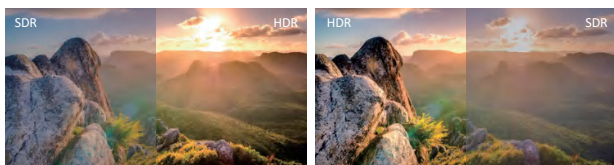
- 支持多种伽玛、EOTF 曲线转换

康维讯 8K 和 4K 系列监视器支持 Gamma2.0, 2.2, 2.4, 2.6 选择，支持适用于广电行业 / 数字电影标准的多种 EOTF 曲线转换，包括 SONY S-Log, ARRI Log-C, Canon C-Log 等，实现与摄像机系统完美结合使用。



-HDR 和 SDR 对比

康维讯 8K 和 4K 监视器可在同一屏幕上显示 HDR 和 SDR 之间的差异对比。在比较 HDR 和 SDR 时，帮助用户查看更多图片细节和色彩。



- 原生影像还原，真帧毕现

KXM-3110D 采用高端双光栅进口液晶屏，全屏白色最大亮度为 1000cd/m²，全屏黑色亮度为 0.001cd/m²，提供了出色的色彩再现和黑色性能 (黑色即黑色)，无论图像中的低亮度区域，还是高亮度区域，都可以按照原始亮度显示。与以往的监视器相比，KXM-3120QD 提供更真实的黑、更高的对比度、更大的色域，并且无光晕/炫光失真，显示更逼真的 4K 超高清画质。



- 暗部细节查看功能

暗部细节查看功能旨在帮助画面的低亮度画面部分进行亮度提升。在不会降低明亮区域图像质量、不改变黑电平且不影响中间色调的情况下增加阴影细节。



- 双路 SDI 和 HDMI 支持波形图 | 波形预览 | 矢量图

齐全的示波器功能，SDI 和 HDMI 信号都支持：波形图、矢量图、直方图、音频相位等功能；并可以实现上述多种图像分析功能同时显示在屏幕下方，测量精确度达到专业测试仪器水平。波形图还具有峰值报警功能。



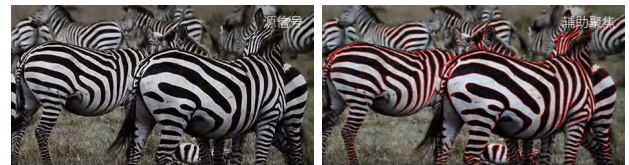
- 伪彩色功能

伪彩色功能是指分析整幅画面的亮度分布用冷暖色重新显示，方便拍摄时的用光和后期制作。



- 辅助聚焦功能

辅助聚焦功能是红色数字化图像边缘显示图像，帮助摄影师进行聚焦操作，此功能与放大功能结合使用，辅助聚焦的效果更佳。



- 斑马纹

斑马纹功能是指当曝光度超过预设值时，监视器屏幕出现斑马纹斜纹，以准确反映视频画面的曝光情况，有助于提示摄像师调整光圈获得合适的曝光值。



音频输出/输入

SDI 嵌入式音频	每通道 SDI 解嵌 16 通道音频，任选 2 通道音频输出
音频表显示	音频表垂直/水平显示
音频耳机输出	3.5mm 耳机插孔
扬声器	2.5W x 2

基本参数

输入电压	AC 100-240V 50/60Hz
功耗消耗	330 W
VESA 安装	VESA MIS-D (200 x 200mm)
配件	电源线 / 底座

规格如有变更，恕不另行通知。