

真4K原始
分辨率

高动态范围

12G-SDI
信号

17英寸 4K HDR 监视器

KUM-1710W, 17 英寸 4K HDR 监视器, 3840x2160 的分辨率, 广色域和全视角, 支持 PQ、HLG 等各种 HDR 伽马曲线和 SDR 与 HDR 图像对比功能。配备 2 路 12G-SDI 视频输入和环出 (向下兼容 6G/3G/HD/SD-SDI) 和 2 路 3G/HD/SD-SDI 视频输入, 2 路环通输出, 1 路 HDMI 2.0 输入和 1 路 SDI SFP 光纤接口输入。KUM-1710W 提供了出色的性能和独一无二的高级功能如波形图、矢量图、色域转换、画面静帧、暗部细节查看等功能, 是专业和高品质 4K 视频直播、4K 拍摄、4K 转播车监看、4K EFP 监看等应用的理想选择。



BT.2020



波形图



辅助聚焦



辅助聚焦



像素点测量



音频表



伪彩色



斑马纹



静/动态 UMD



GPI

液晶面板

产品模型	KUM-1710W
液晶屏	LED
屏幕尺寸	17"
分辨率	3840x2160
屏幕比例	16 : 9
可视角度	178°(H) / 178°(V)
色深	16.7M
亮度	400cd/m ²
对比度	1000:1

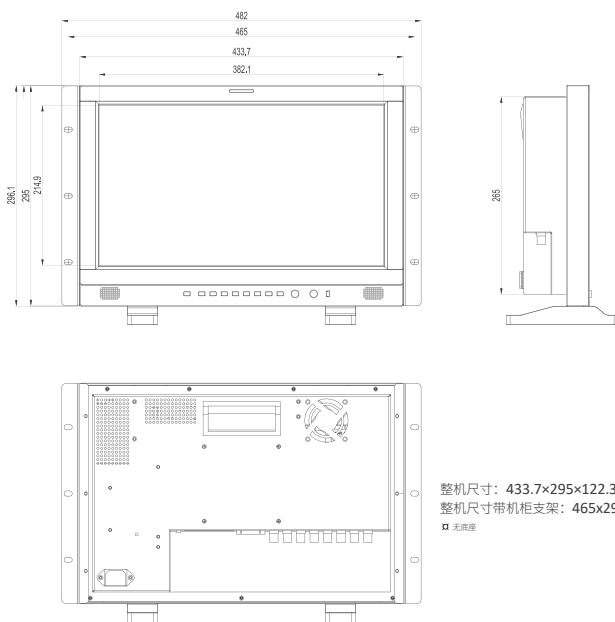
信号输入

2x BNC	12G-SDI 1/2信号输入 (向下兼容并自动识别6G/3G/HD/SD-SDI)
2x BNC	3G-SDI 3/4信号输入 (向下兼容并自动识别 3G/HD/SD-SDI)
1 x SDI SFP	SDI SFP光纤模块输入
1 x HDMI 2.0	HDMI 2.0信号

信号输出

2 x BNC	12G-SDI 1/2信号输出 (向下兼容并自动识别6G/3G/HD/SD-SDI)
2 x BNC	3G-SDI 3/4信号输出 (向下兼容并自动识别 3G/HD/SD-SDI)

型号尺寸图



整机尺寸: 433.7x295x122.3(mm)
整机尺寸带机柜支架: 465x295x122.3(mm)
□ 无底座

产品特点

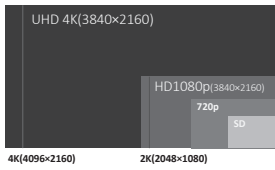
- 采用3840 x 2160 4K分辨率,高亮度,全视角的8比特 IPS液晶面板
- 2路12G-SDI视频输入与环出(向下兼容6G/3G/HD/SD-SDI)
- 2路3G/HD/SD-SDI视频输入, 2路环通输出
- 1 路 HDMI 2.0 输入和 1 路 SDI SFP 光纤接口输入
- 12G-SDI 单链路4K SDI 信号最大支持 4096x2160 P60 格式
- 支持SQD 和 2SI格式4K信号
- 支持4K信号Payload ID显示
- 多种Gamma选择: Gamma2.0, 2.2, 2.4, 2.6
- 支持HDR: PQ (ST2084), HLG(1.0,1.1, 1.2, 1.3, 1.4, 1.5)
- 支持多种摄像机SDR Log曲线: SONY S-log1/2/3 (709) ARRI Log-C (709), Canon C-log1/2/3(709)等
- 支持多种摄像机 HDR Log曲线: SONY S-log1/2/3 (HLG), S-log1/2/3 (PQ) ARRI Log-C (HLG), Log-C (PQ), CANON C-log1/2/3(HLG), C-log1/2/3 (PQ)等
- SDR/HDR 对比功能

- 暗部细节查看功能(Black stretch), 画面静帧; 左右声道选择
- 支持多种画面显示模式: 4K模式/四画分模式/高清模式
- 四画分模式支持4K/高清/标清(i/p)不同格式信号同时混合显示
- 内置3D LUT色彩校正信号发生器, 支持自动色彩校正功能
- 多种色空间选择(REC709, DCI-P3 D65, REC2020, 用户等)
- 支持加载用户自定义3D LUT表功能
- 支持SDI和HDMI嵌入音频表显示(VU & PPM)
- 支持波形、矢量显示
- 支持伪彩色, 辅助聚焦, 斑马线功能
- 支持Overscan, Markers, Mono, Blue only等功能
- 支持CC隐藏字幕功能
- 支持静态和动态UMD功能(支持TSL3.1/4.0协议)
- 3.5mm模拟音频输出, RS422输入/输出, 支持以太网和GPI控制
- 铝合金机壳, 内置扬声器

主要功能

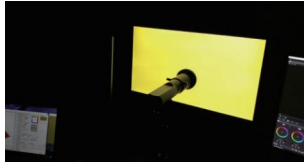
-4K 信号

4K 12G-SDI 单链路 4K SDI 信号最大支持 4096 x 2160 60P 格式，支持 2 路 12G-SDI 视频输入与环出（向下兼容 6G/3G/HD/SD-SDI），1 路 HDMI 2.0 输入和 1 路 SDI SFP 光纤接口输入。



- 支持 Lightspace 和 Calman 色彩校正软件

所有的康维讯监视器在出厂前都将经过严格的色彩校准，已达到最佳的亮度、伽马和色温状态。支持 Lightspace 和 Calman 色彩校正软件。

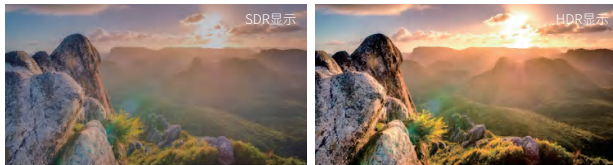


支持校色软件:



- 高动态范围 (HDR) 显示

康维讯 8K 和 4K 系列和全高清 KVM-6X 系列监视器支持 HDR 显示功能，HDR 的可选模式包括 PQ (ST2084)、HLG。它可以显示更大的亮度动态范围，并提供极高水平的图像质量和图像还原。

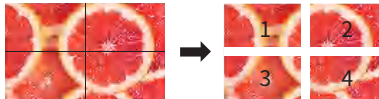


- 支持 SQD 和 2SI 格式 4K 信号模式

4K 2 Sample Interleave (2SI) 模式：基于像素进行分割



4K Square Division (SQD) 模式：基于象限进行分割



- 4K/ 高清 / 标清混合四画分模式

4 支持多种画面显示模式：4K 模式 / 四画分模式 / 单画面模式。其独特之处在于四画分模式支持 4 路不同分辨率的 4K/ 高清 / 标清信号在不同窗口同时混合显示，此功能非常适合高标清与 4K 信号同时制作播出的应用环境。



- 支持多种伽玛、EOTF 曲线转换

康维讯 8K 和 4K 系列监视器支持 Gamma 2.0, 2.2, 2.4, 2.6 选择，支持适用于广电行业 / 数字电影标准的多种 EOTF 曲线转换，包括 SONY S-Log, ARRI Log-C, Canon C-Log 等，实现与摄像机系统完美结合使用。



- 暗部细节查看功能

暗部细节查看功能旨在帮助画面的低亮度画面部分进行亮度提升。在不会降低明亮区域图像质量、不改变黑电平且不影响中间色调的情况下增加阴影细节。



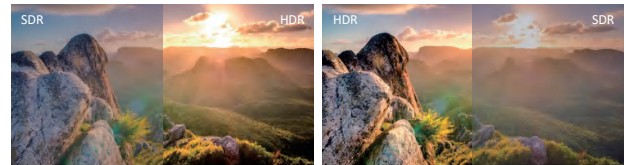
- 运动自适应隔行转逐行

先进的信号处理技术和独有的视频处理引擎—运动自适应隔行转逐行，实现快动作画面优异的快速响应性能，通过精准的算法解决运动画面的模糊和锯齿问题，使图像更加清晰流畅，满足更高图像要求的各种应用和场景，例如体育直播、摄像机移摇和字幕滚动等。



- HDR 和 SDR 对比

康维讯 8K 和 4K 监视器可在同一屏幕上显示 HDR 和 SDR 之间的差异对比。在比较 HDR 和 SDR 时，帮助用户查看更多图片细节和色彩。



- 双路 SDI 和 HDMI 支持波形图 | 波形预警 | 矢量图

齐全的示波器功能，SDI 和 HDMI 信号都支持：波形图、矢量图、直方图、音频相位等功能；并可以实现上述多种图像分析功能同时显示在屏幕下方，测量精确度达到专业测试仪器水平。波形图还具有峰值报警功能。



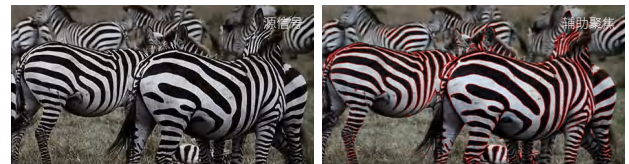
- 伪彩色功能

伪彩色功能是指分析整幅画面的亮度分布用冷暖色重新显示，方便拍摄时的用光和后期制作。



- 辅助聚焦功能

辅助聚焦功能是红色数字化图像边缘显示图像，帮助摄影师进行聚焦操作，此功能与放大功能结合使用，辅助聚焦的效果更佳。



- 斑马纹

斑马纹功能是指当曝光度超过预设值时，监视器屏幕出现斑马斜纹，以准确反映视频画面的曝光情况，有助于提示摄像师调整光圈获得合适的曝光值。



音频输出/输入

SDI 嵌入式音频	每通道 SDI 解嵌 16 通道音频，任选 2 通道音频输出
音频表显示	音频表垂直/水平显示
音频耳机输出	3.5mm 耳机插孔
扬声器	2.5W x 2

基本参数

输入电压	AC 100-240V 50/60Hz
功率消耗	50 W
VESA 安装	VESA MIS-D (100 x 100mm)
配件	电源线 / 底座

规格如有变更，恕不另行通知。