



8K 信号

真4K原始
分辨率

高动态范围

P3 达到
98% 以上SFP SDI
光纤模块

31英寸 8K HDR 监视器

KUM-3120QD, 31英寸 8K HDR 技监局监视器, 4096x2160 真 4K 分辨率, 17:9 屏幕宽高比, 1000 Nits 高亮度, 广色域, 液晶面板色域达到 P3 标准 98% 以上。支持 PQ、HLG 等各种 HDR 伽马曲线和 SDR 与 HDR 图像对比功能。KUM-3120QD 提供了出色的性能和独一无二的高级功能, 如波形图、矢量图、色域转换、画面静帧、暗部细节查看等功能, 是专业和高品质 8K 视频直播、拍摄、后期制作等应用的不二选择。



12G-SDI



BT.2020



波形图



辅助聚焦



辅助聚焦



音频表



伪彩色



斑马纹



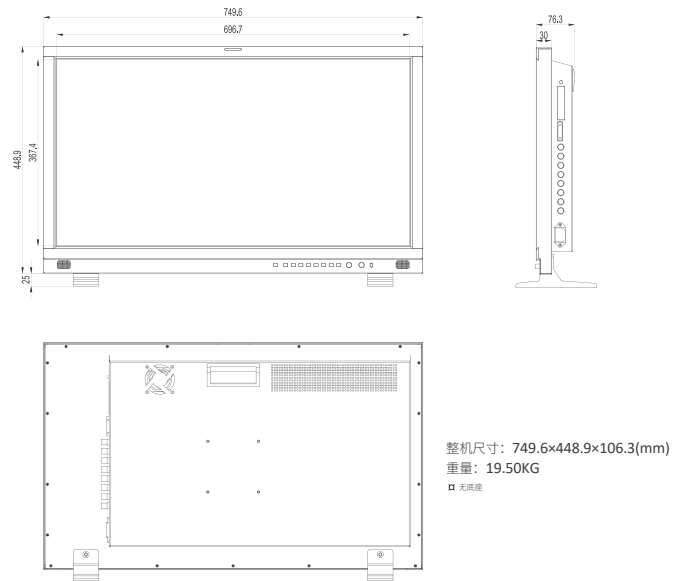
静/动态 UMD



GPI

液晶面板	
产品模型	KUM-3120QD
液晶屏	LED, 98% P3
屏幕尺寸	31"
分辨率	4096x2160
屏幕比例	17 : 9
可视角度	178°(H) / 178°(V)
色深	1.07B
亮度	1000cd/m ²
对比度	1450:1
信号输入	
4 x BNC	12G-SDI 1/2/3/4 信号输入 (向下兼容并自动识别 6G/3G/HD/SD-SDI)
1 x SDI SFP	SDI SFP 光纤模块输入
1 x HDMI 2.0	HDMI 2.0 信号
信号输出	
4 x BNC	12G-SDI 1/2/3/4 信号输出 (向下兼容并自动识别 6G/3G/HD/SD-SDI)

型号尺寸图



产品特点

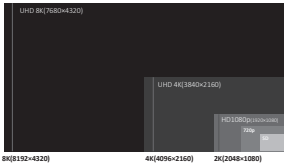
- 采用 4096 x 2160 4K 分辨率, 全视角的 10 比特 IPS 液晶面板
- 超高亮度 1000Nits
- 4 路 12G-SDI 视频输入与环出 (向下兼容 6G/3G/HD/SD-SDI)
- 1 路 HDMI 2.0 输入, 1 路 SDI SFP 光纤接口
- 12G-SDI 四链路 8K SDI 信号最大支持 8192x4320 p60 格式
- 12G-SDI 单链路 4K SDI 信号最大支持 4096x2160 p60 格式
- 支持 SQD 和 2SI 格式 8K/4K 信号
- 支持 8K/4K 信号 Payload ID 显示
- 支持 HDR: PQ (ST2084), HLG(1.0, 1.1, 1.2, 1.3, 1.4, 1.5)
- 支持多种摄像机 SDR Log 曲线: SONY S-log1/2/3 (709) ARRI Log-C (709), Canon C-log1/2/3(709) 等
- 支持多种摄像机 HDR Log 曲线: SONY S-log1/2/3 (HLG), S-log1/2/3 (PQ) ARRI Log-C (HLG), Log-C (PQ), CANON C-log1/2/3(HLG), C-log1/2/3 (PQ) 等
- SDR 与 HDR 图像对比功能
- 支持多种画面显示模式: 8K 模式 / 4K 模式 / 四画分模式 / 高清模式

- 四画分模式支持 4K/ 高清 / 标清 (i/p) 不同格式信号在任意窗口混合显示
- 内置 3D LUT 色彩校正信号发生器, 支持自动色彩校正功能
- 多种色空间选择 (REC709, DCI-P3 D65, REC2020, 用户等)
- 支持加载用户自定义 3D LUT 表功能
- 多种 Gamma 选择: Gamma2.0, 2.2, 2.4, 2.6
- 支持波形、矢量显示
- 支持伪彩色, 辅助聚焦, 斑马线功能
- 暗部细节查看功能 (Black stretch); 画面静帧; 左右声道选择
- 支持 Over scan, Markers, Mono, Blue only 等功能
- 支持 SDI 和 HDMI 嵌入音频表显示 (VU & PPM)
- 支持 CC 隐藏字幕功能
- 支持静态和动态 UMD 功能 (支持 TSL3.1/4.0 协议)
- 3.5mm 模拟音频输出, RS422 输入 / 输出
- 支持以太网和 GPI 控制
- 经久耐用的抗氧化铝合金机壳, 内置扬声器

主要功能

- 8K 信号

康维讯 12G-SDI 8K 监视器最大可支持 8192x4320 60P 信号, 8K 标准信号格式包括 4320p23.98、24、25、29.97、30、50、59.94 和 60P。凭借先进的信号处理技术, 8K HDR 监视器可帮助用户查看真实色彩还原的世界。



- 支持 Lightspace 和 Calman 色彩校正软件

所有的康维讯监视器在出厂前都将经过严格的色彩校准, 已达到最佳的亮度、伽马和色温状态。支持 Lightspace 和 Calman 色彩校正软件。

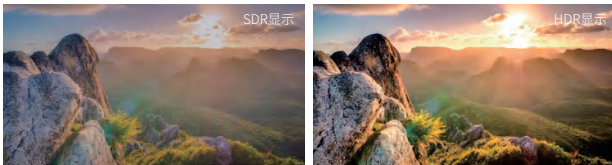


支持校色软件:



- 高动态范围 (HDR) 显示

康维讯 8K 和 4K 系列和全高清 KVM-6X 系列监视器支持 HDR 显示功能, HDR 的可选模式包括 PQ (ST2084)、HLG。它可以显示更大的亮度动态范围, 并提供极高水平的图像质量和图像还原。

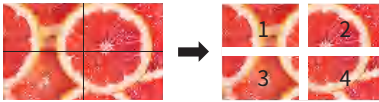


- 支持 SQD 和 2SI 格式 4K 信号模式

4K 2 Sample Interleave (2SI) 模式: 基于像素进行分割



4K Square Division (SQD) 模式: 基于象限进行分割



- 4K/ 高清 / 标清混合四画分模式

4 支持多种画面显示模式: 4K 模式 / 四画分模式 / 单画面模式。其独特之处在于四画分模式支持 4 路不同分辨率的 4K/ 高清 / 标清信号在不同窗口同时混合显示, 此功能非常适合高标清与 4K 信号同时制作播出的应用环境。



- 支持多种伽玛、EOTF 曲线转换

康维讯 8K 和 4K 系列监视器支持 Gamma 2.0, 2.2, 2.4, 2.6 选择, 支持适用于广电行业 / 数字电影标准的多种 EOTF 曲线转换, 包括 SONY S-Log, ARRI Log-C, Canon C-Log 等, 实现与摄像机系统完美结合使用。



- 暗部细节查看功能

暗部细节查看功能旨在帮助画面的低亮度画面部分进行亮度提升。在不会降低明亮区域图像质量、不改变黑电平且不影响中间色调的情况下增加阴影细节。



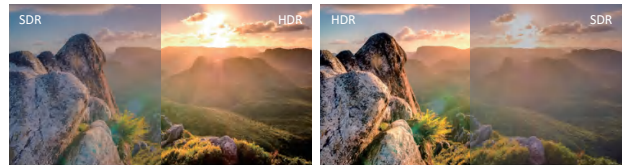
- 运动自适应隔行转逐行

先进的信号处理技术和独有的视频处理引擎—运动自适应隔行转逐行, 实现快动作画面优异的快速响应性能, 通过精准的算法解决运动画面的模糊和锯齿问题, 使图像更加清晰流畅, 满足更高图像要求的各种应用和场景, 例如体育直播、摄像机移摇和字幕滚动等。



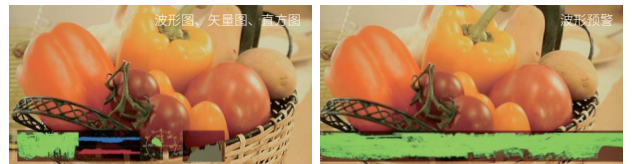
- HDR 和 SDR 对比

康维讯 8K 和 4K 监视器可在同一屏幕上显示 HDR 和 SDR 之间的差异对比。在比较 HDR 和 SDR 时, 帮助用户查看更多图片细节和色彩。



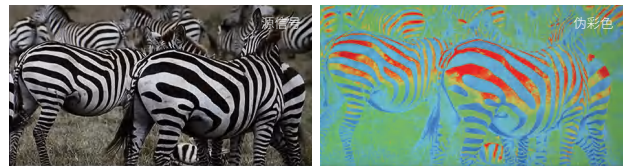
- 双路 SDI 和 HDMI 支持波形图 | 波形预警 | 矢量图

齐全的示波器功能, SDI 和 HDMI 信号都支持: 波形图、矢量图、直方图、音频相位等功能; 并可以实现上述多种图像分析功能同时显示在屏幕下方, 测量精确度达到专业测试仪器水平。波形图还具有峰值报警功能。



- 伪彩色功能

伪彩色功能是指分析整幅画面的亮度分布用冷暖色重新显示, 方便拍摄时的用光和后期制作。



- 辅助聚焦功能

辅助聚焦功能是红色数字化图像边缘显示图像, 帮助摄影师进行聚焦操作, 此功能与放大功能结合使用, 辅助聚焦的效果更佳。



- 斑马纹

斑马纹功能是指当曝光度超过预设值时, 监视器屏幕出现斑马斜纹, 以准确反映视频画面的曝光情况, 有助于提示摄像师调整光圈获得合适的曝光值。



音频输出/输入

SDI 嵌入式音频	每通道 SDI 解嵌 16 通道音频, 任选 2 通道音频输出
音频表显示	音频表垂直/水平显示
音频耳机输出	3.5mm 耳机插孔
扬声器	2.5W x 2

基本参数

输入电压	AC 100-240V 50/60Hz
功率消耗	220 W
VESA 安装	VESA MIS-D (200 x 200mm)
配件	电源线 / 底座

规格如有变更, 恕不另行通知。