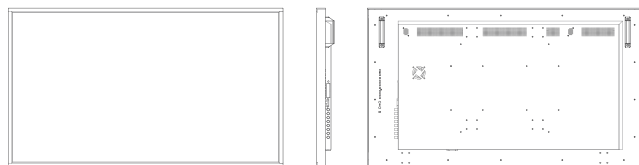


43 英寸 8K HDR 监视器

KUM-4320Q, 43 英寸 8K HDR 监视器, 支持 PQ、HLG 等各种 HDR 伽马曲线和 SDR 与 HDR 图像对比功能。配备 4 路 12G-SDI 视频输入和环出(向下兼容 6G/3G/HD/SD-SDI) 和 HDMI 2.0 以及 SDI SFP+ 光纤模块接口输入。KUM-4320Q 提供了出色的性能和独一无二的高级功能如波形图、矢量图、色域转换、画面静帧、暗部细节查看等功能, 是专业和高品质 8K 视频直播、拍摄、后期制作等应用的不二选择。



型号样式图



产品特点

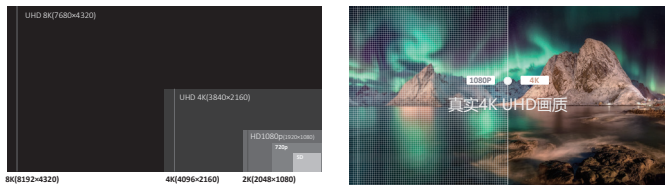
- 采用 3840x2160 4K 分辨率
- 12Bit 视频处理技术, 图像无延迟
- 4 路 12G-SDI 视频输入与环出 (向下兼容 6G/3G/HD/SD-SDI)
- 12G-SDI 单链路 4K SDI 信号最大支持 4096x2160 60p 格式
- 12G-SDI 四链路 8K SDI 信号最大支持 8192x4320 60p 格式
- 支持 SQD 和 2SI 格式的 4K、8K 信号
- 支持多种画面显示模式: 4K 模式/四画分模式/高清单画面模式
- 四画分模式支持 SDI/HDMI 不同格式 & 频率信号同时混合显示
- 四画分模式 (边界框线/窗口可选)
- 支持 Payload ID 显示
- 支持色彩空间和 EOTF 曲线自动识别, 匹配 (REC709/Rec2020)
- 多种色空间选择 (REC709/EBU/DCI-P3 D65/DCI-P3/REC2020/Bypass)
- 支持 HDR: PQ (ST2084), HLG (1.0, 1.1, 1.2, 1.3, 1.4, 1.5)
- 支持多种摄像机 Log 曲线: SONY S-log1/2/3, ARRI Log-C
- 支持多种摄像机 Log 曲线: Canon C-log1/2/3
- 支持多种摄像机 Log 曲线: Panasonic V-log/log(softroll)
- 多种 Gamma 选择: Gamma2.0, 2.2, 2.4, 2.6
- 支持 4K HDR 波形图, 矢量图, 支持标记/Box 控制调节功能
- 3D LUT 色彩校正支持 ColourSpace 和 Calman 校色软件
- 支持加载用户自定义 3D LUT 表功能 (用户 1/用户 2)
- S1-S8 8 个可选场景设置
- 支持水平镜像, 辅助聚焦, 伪色彩, 斑马纹
- SDR/HDR 对比功能, 暗部细节查看功能
- 支持全扫描, 过扫描, 全蓝/黑白模式
- 16 通道嵌入式音频表
- 静态和动态 UMD/IMD 显示 (支持 TSL3.1/4.0 协议)
- 支持 607/608 CC 隐藏字幕功能
- 按键锁定功能, 画面静帧功能
- 支持通过 USB/网口进行软件升级和导入 LUT 表
- GPI (四画分模式下窗口可选/添加框线)
- 铝合金机壳, 内置扬声器

液晶面板	
产品型号	KUM-4320Q
背光	LED
屏幕尺寸	43"
分辨率	3840 × 2160
屏幕比例	16 : 9
可视角度	178°(H) / 178°(V)
色深	1.06B
亮度	350cd/m ²
对比度	1000:1
信号输入	
1 × SDI SFP+	SDI SFP+ 光纤模块接口输入
1 × HDMI 2.0	支持 HDMI 2.0 信号
4 × BNC	12G-SDI 1/2/3/4 信号输入 (向下兼容并自动识别 6G/3G/HD/SD-SDI)
信号输出	
4 × BNC	12G-SDI 1/2/3/4 信号输出 (向下兼容并自动识别 6G/3G/HD/SD-SDI)
音频输出/输入	
SDI/HDMI 音频输入	每通道 SDI 解嵌 16 通道音频, 任选 2 通道音频输出
音频表显示	音频表垂直/水平显示
音频耳机输出	3.5mm 耳机插孔
扬声器	2.5W × 2
基础参数	
输入电压	AC 100-240V 50/60Hz
功耗	100 W
VESA 安装	VESA MIS-D (200×200mm)
配件	电源线

□ 规格如有变更, 恕不另行通知。

8K 信号

康维讯12G-SDI 8K 监视器最大可支持8192x4320 60P 信号，8K 标准信号格式包括4320p23.98、24、25、29.97、30、50、59.94 和60P。凭借先进的信号处理技术，8K HDR 监视器可助用户查看真实色彩还原的世界。



运动自适应隔行转逐行

先进的信号处理技术和独有的视频处理引擎—运动自适应隔行转逐行，实现快动作画面优异的快速响应性能。通过精准的算法解决运动画面的模糊和锯齿问题，使图像更加清晰流畅，满足更高图像要求的各种应用和场景，例如体育直播、摄像机移摇和字幕滚动等。

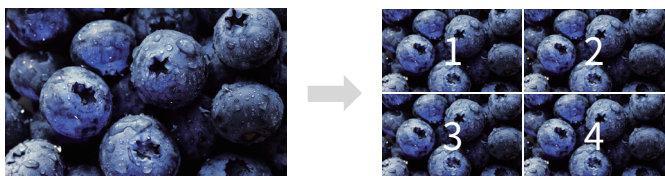


4K/高清/标清混合四画分模式

支持多种画面显示模式：4K 模式 / 四画分模式 / 单画面模式。其独特之处在于四画分模式支持 4 路不同分辨率的 4K/高清 / 标清信号在不同窗口同时混合显示，此功能非常适合高标清与 4K 信号同时制作播出的应用环境。



支持 2SI 和 SQD 格式 4K/8K 信号模式



4K/8K 2 Sample Interleave (2SI) 模式：基于像素进行分割



4K/8K Square Division (SQD) 模式：基于象限进行分割

高动态范围 (HDR) 显示

康维讯8K和4K系列和全高清KVM-6X系列监视器支持HDR显示功能，HDR的可选模式包括PQ(ST2084)、HLG。支持可以显示更大的亮度动态范围，并提供极高水平的图像质量和图像还原。



支持多种伽玛、EOTF 曲线转换

康维讯8K和4K系列监视器支持Gamma2.0, 2.2, 2.4, 2.6选择，支持适用于广电行业/数字电影标准的多种EOTF 曲线转换，包括SONY S-log1/2/3, ARRI Log-C, Canon C-log1/2/3, Panasonic V-log/log(softrroll)等，实现与摄像机系统完美结合使用。



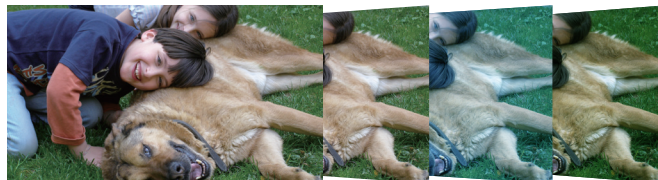
ColourSpace 和 Calman 色彩校正软件

所有的康维讯监视器在出厂前都将经过严格的色彩校准，已达到最佳的亮度、伽马和色温状态。支持 ColourSpace 和 Calman 色彩校正软件。



支持导入自定义3D LUT较色表

用户可根据自己的需要加载2种不同颜色类型的3D LUT文件，从而使DIT和后期制作等工作变得更加简单直观，优化了工作流程，提高了工作效率。



4K HDR 波形图 | 矢量图

4K HDR 波形图, SDI 和 HDMI 信号都支持: 波形图、矢量图、直方图、音频相位等功能; 测量精确度达到专业测试仪器水平。波形图还具有峰值报警功能。



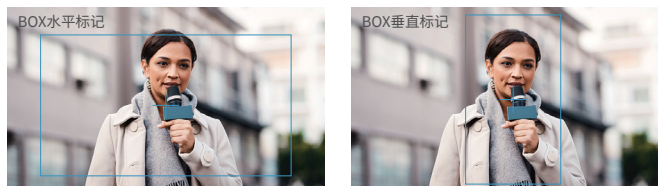
暗部细节查看功能

暗部细节查看功能旨在帮助画面的低亮度画面部分进行亮度提升。在不会降低明亮区域图像质量、不改变黑电平且不影响中间色调的情况下增加阴影细节。



4K BOX标记功能

BOX功能实现在监视器上灵活设置安全框的高度和宽度，以及上下左右的位置挪移。方便摄影师在拍摄时根据画幅比例灵活调整，为实现传统电视与移动端同时制播带来极大便利。



辅助聚焦功能

辅助聚焦功能是红色锐化图像边缘显示图像，帮助摄影师进行聚焦操作，此功能与放大功能结合使用，辅助聚焦的效果更佳。



斑马纹

斑马纹功能是指当曝光度超过预设值时，监视器屏幕出现斑马斜纹，以准确反映视频画面的曝光情况，有助于提示摄像师调整光圈获得合适的曝光值。

