



原生分辨率



3G-SDI  
信号



高动态  
显示范围



P3 色域  
达到98%

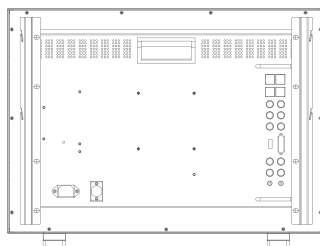
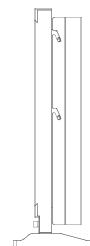
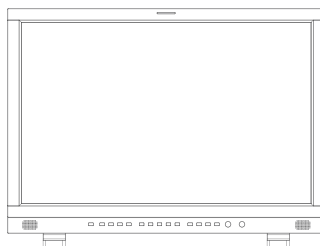
## 24"全高清HDR技监局P3监视器

17英寸 KVM-1760D 和 24英寸 KVM-2460D, 康维讯最新电影级、技监局调色监视器, 配备高亮度、高对比度的全高清 10 比特 IPS 液晶屏, 达到 DCI-P3 广色域标准。支持 3D LUT 色彩校正技术和色彩管理, 用户可导入 3D LUT 表, 支持 2K/3Gbps 4:4:4 12bit 信号, 对图像信号实现了真正的无压缩无丢失, 实现画质更完美显示。同时双路 SDI 和 HDMI 信号下支持波形图、矢量图、像素点测量以及精准的音频相位等分析功能, 以及双路 SDI 双画面实时监看, 是一款兼具极佳的画质的专业电影级监视器。



液晶面板	
产品模型	KVM-2460D
液晶屏	LCD,98%P3
屏幕尺寸	24"
分辨率	1920×1200
屏幕比例	16 : 10
可视角度	178°(H) / 178°(V)
色深	1.07B
亮度	400cd/m <sup>2</sup>
对比度	1500:1
信号输入	
2 x BNC	SDI 1/2信号输入 (向下兼容并自动识别 3G/HD/SD-SDI)
3 x BNC	YPbPr/Video/Y/C信号输入
1 x HDMI	HDMI信号输入
1 x DVI-I	DVI/HDMI/VGA信号输入
信号输出	
2 x BNC	SDI 1/2 信号输出 (向下兼容并自动识别 3G/HD/SD-SDI)
3 x BNC	YPbPr/Video/Y/C信号输出

## 型号尺寸图



## 产品特点

- 1920 全高清分辨率, 10 Bit IPS 液晶面板
- 12 Bit 视频处理技术, 图像无延迟
- 支持3G-SDI 4:4:4 12bit 信号 (SMPTE 425M A/B)
- 2x2K/3G-SDI 输入与环出 (2K/3G/HD/SD-SDI 自动识别)
- 1路DVI-D输入, 兼容HDMI/VGA 输入
- 1路复合视频输入
- 支持HDR模式: PQ (ST2084) 和 HLG (1.0,1.1, 1.2, 1.3, 1.4, 1.5)
- 暗部细节查看功能, 任意位置局部放大功能
- 行场延时, 过扫描, 多种标记 Marker
- 音频表, 全蓝/黑白模式
- 远程控制: 以太网/GPI, RS422输入带输出
- 支持静态和动态UMD功能 (支持TSL3.1/4.0协议), TC码
- Tally 指示灯
- 按键锁定功能
- 双电源输入: DC直流电源和内置220V交流电源

- 3D LUT 色彩校正支持ColourSpace和Calman 校色软件
- 多种色空间选择 (REC709/EBU/DCI-P3/DCI-P3 D65/REC2020/USER1/USER2/Bypass)
- 支持加载用户自定义3D LUT表功能
- 多种 Gamma 选择: Gamma2.0, 2.2, 2.4, 2.6
- 支持多种摄像机 Log 曲线:  
SONY S-log1/2/3  
ARRI Log-C, Canon C-log1/2/3  
Panasonic V-log/log(softroll)
- SDI1和SDI2 信号支持波形图和矢量图
- HDMI/DVI 信号支持波形图和矢量图
- 像素点测量功能; 音频相位功能
- 双画面PBP/PIP显示 (大小/位置可调)
- 水平镜像功能; 辅助聚焦功能
- 伪彩色; 斑马纹

### 高动态范围 (HDR) 显示

康维讯8K和4K系列和全高清KVM-6X系列监视器支持HDR显示功能，HDR的可选模式包括PQ(ST2084)、HLG。支持可以显示更大的亮度动态范围，并提供极高水平的图像质量和图像还原。



### 支持多种伽玛、EOTF 曲线转换

康维讯8K和4K系列监视器支持Gamma2.0, 2.2, 2.4, 2.6选择，支持适用于广电行业/数字电影标准的多种EOTF 曲线转换，包括SONY S-log1/2/3, ARRI Log-C, Canon C-log1/2/3, Panasonic V-log/log(softroll)等，实现与摄像机系统完美结合使用。



### 局部放大功能

局部放大功能。用来选择并放大画面的某一部分区域。可用旋转调节选择屏幕上任何一部分区域，实现按照原始比例放大，更能清晰显示图像的每个细节。



### 暗部细节查看功能

暗部细节查看功能旨在帮助画面的低亮度画面部分进行亮度提升。在不会降低明亮区域图像质量、不改变黑电平且不影响中间色调的情况下增加阴影细节。



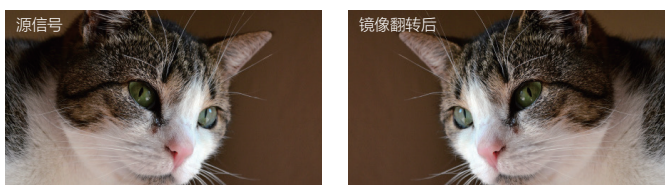
### 辅助聚焦功能

辅助聚焦功能是红色锐化图像边缘显示图像，帮助摄影师进行聚焦操作，此功能与放大功能结合使用，辅助聚焦的效果更佳。



### 镜像翻转功能

环境中的位置，会导致主持人出现不必要的方位错误，如：走错位或左右手反向问题。借助水平镜像功能，监视器可以将画面反转，帮助主持人避免方位错误，提高录制品质和工作效率。



### 像素点测量功能

像素点测量功能是专业测试仪器才拥有的功能，通过十字准线去选择屏幕上任何单个像素或一组像素，测量该点像素或组像素的亮度及彩色信息，实时获取准确的 Y 和 RGB 数据，并且实现任意两个像素点之间进行比较测量。



### ColourSpace 和 Calman 色彩校正软件

所有的康维讯监视器在出厂前都将经过严格的色彩校准，已达到最佳的亮度、伽马和色温状态。支持 ColourSpace 和 Calman 色彩校正软件。



### 支持导入自定义3D LUT较色表

用户可根据自己的需要加载2种不同颜色类型的3D LUT文件，从而使DIT和后期制作等工作变得更加简单直观，优化了工作流程，提高了工作效率。



### 双路 SDI 和 HDMI 支持波形图 | 波形预警 | 矢量图

齐全的示波器功能，SDI 和 HDMI 信号都支持：波形图、矢量图、直方图、音频相位等功能；并可以实现上述多种图像分析功能同时显示在屏幕下方，测量精确度达到专业测试仪器水平。波形图还具有峰值报警功能。



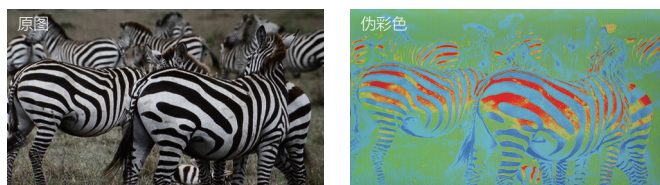
### 双画面 (PIP/PBP) 实时监看

支持双路 SDI 信号的双画面实时监看，或一路 SDI 信号输入与另一路其它输入信号（如 DVI/HDMI/复合 / 分量）双画面在屏幕上同时显示，并实现双画面极速切换。用户无需再对两台监视器的性能进行单独调整，让拍摄、特效制作和节目制作等更便捷。



### 伪彩色功能

伪彩色功能是指分析整幅画面的亮度分布用冷暖色重新显示，方便拍摄时的用光和后期制作。



### 斑马纹

斑马纹功能是指当曝光度超过预设值时，监视器屏幕出现斑马斜纹，以准确反映视频画面的曝光情况，有助于提示摄像师调整光圈获得合适的曝光值。



### 音频输出/输入

SDI嵌入式音频	每通道SDI解嵌16通道音频，任选2通道音频输出
音频表显示	音频表垂直/水平显示
音频耳机输出	3.5mm耳机插孔
扬声器	2.5W×2

### 基本参数

输入电压	双电源DC 12V和AC 100-240V 50/60Hz
功耗消耗	55 W
省电模式	无信号一段时间，关闭部分外设
VESA 安装	VESA MIS-D (100×100mm)
配件	电源线 /底座

规格如有变更，恕不另行通知。