



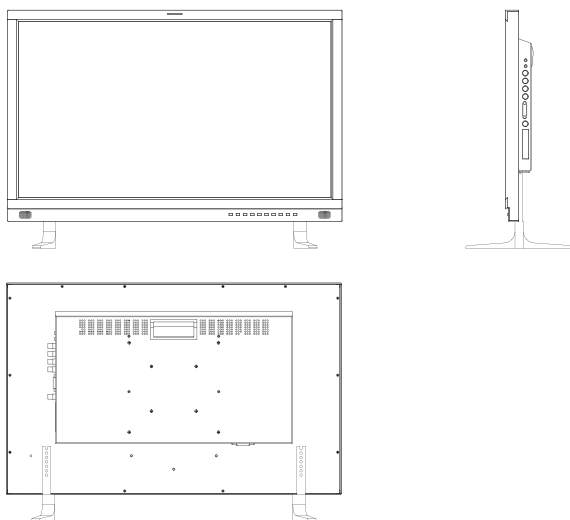
32" 全高清HDR技监级监视器

KVM-3260W, 32英寸技监级监视器, 配备 1920x1080 全高清、全视角的 IPS 液晶面板。双路 SDI 和 HDMI 信号下支持波形图、矢量图、像素点测量以及精准的音频相位等专业分析功能。出厂精准 3D LUT 色彩校正, 并支持用户导入第三方 3D LUT 调色表, 确保图像色彩精准还原。支持含 2K 全信号格式, 3G/HD/SD-SDI 信号自动识别。KVM-6X 系列技监监视器适用于对图像质量要求更高的高端广播电视及数字电影的拍摄、编辑和制作等应用领域。



液晶面板	
产品模型	KVM-3260W
液晶屏	LCD
屏幕尺寸	32"
分辨率	1920x1080
屏幕比例	16 : 9
可视角度	178°(H) / 178°(V)
色深	16.7M
亮度	360cd/m ²
对比度	1400:1
信号输入	
2 x BNC	SDI 1/2信号输入 (向下兼容并自动识别 3G/HD/SD-SDI)
1 x BNC	Video 信号输入
1 x DVI-I	DVI/HDMI/VGA信号输入
信号输出	
2 x BNC	SDI 1/2 信号输出 (向下兼容并自动识别 3G/HD/SD-SDI)

型号尺寸图



产品特点

- 1920 全高清分辨率, 8 Bit IPS 液晶面板
- 12 Bit 视频处理技术, 图像无延迟
- 支持3G-SDI 4:4:4 12bit 信号 (SMPTE 425M A/B)
- 2x2K/3G-SDI 输入与环出 (2K/3G/HD/SD-SDI 自动识别)
- 1路DVI-D输入, 兼容HDMI/VGA 输入
- 1路复合视频输入
- 支持HDR模式: PQ (ST2084) 和 HLG (1.0,1.1, 1.2, 1.3, 1.4, 1.5)
- 暗部细节查看功能, 任意位置局部放大功能
- 行场延时, 过扫描, 多种标记 Marker
- 音频表, 全蓝/黑白模式
- 远程控制: 以太网/GPI, RS422输入带输出
- 支持静态和动态UMD功能 (支持TSL3.1/4.0协议), TC码
- Tally 指示灯
- 按键锁定功能
- 内置220V交流电源

- 3D LUT 色彩校正支持ColourSpace和Calman 调色软件
- 多种色空间选择 (REC709/EBU/DCI-P3/DCI-P3 D65/REC2020/USER1/USER2/Bypass)
- 支持加载用户自定义3D LUT表功能
- 多种 Gamma 选择: Gamma2.0, 2.2, 2.4, 2.6
- 支持多种摄像机 Log 曲线:
SONY S-log1/2/3
ARRI Log-C, Canon C-log1/2/3
Panasonic V-log/log(softroll)
- SDI1和SDI2 信号支持波形图和矢量图
- HDMI/DVI 信号支持波形图和矢量图
- 像素点测量功能; 音频相位功能
- 双画面PBP/PIP显示 (大小/位置可调)
- 水平镜像功能; 辅助聚焦功能
- 伪彩色; 斑马纹

高动态范围 (HDR) 显示

康维讯8K和4K系列和全高清KVM-6X系列监视器支持HDR显示功能，HDR的可选项包括PQ(ST2084)、HLG。支持可以显示更大的亮度动态范围，并提供极高水平的图像质量和图像还原。



支持多种伽玛、EOTF 曲线转换

康维讯8K和4K系列监视器支持Gamma2.0, 2.2, 2.4, 2.6选择，支持适用于广电行业/数字电影标准的多种EOTF 曲线转换，包括SONY S-log1/2/3, ARRI Log-C, Canon C-log1/2/3, Panasonic V-log/log(softroll)等，实现与摄像机系统完美结合使用。



局部放大功能

局部放大功能。用来选择并放大画面的某一部分区域。可用旋转调节选择屏幕上任何一部分区域，实现按照原始比例放大，更能清晰显示图像的每个细节。



暗部细节查看功能

暗部细节查看功能旨在帮助画面的低亮度画面部分进行亮度提升。在不会降低明亮区域图像质量、不改变黑电平且不影响中间色调的情况下增加阴影细节。



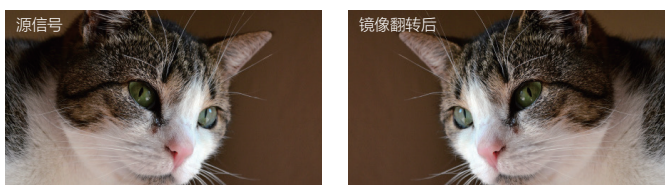
辅助聚焦功能

辅助聚焦功能是红色锐化图像边缘显示图像，帮助摄影师进行聚焦操作，此功能与放大功能结合使用，辅助聚焦的效果更佳。



镜像翻转功能

环境中的位置，会导致主持人出现不必要的方位错误，如：走错位或左右手反向问题。借助水平镜像功能，监视器可以将画面反转，帮助主持人避免方位错误，提高录制品质和工作效率。



像素点测量功能

像素点测量功能是专业测试仪器才拥有的功能。通过十字准线去选择屏幕上任何单个像素或一组像素，测量该点像素或组像素的亮度及彩色信息，实时获取准确的 Y 和 RGB 数据，并且实现任意两个像素点之间进行比较测量。



ColourSpace 和 Calman 色彩校正软件

所有的康维讯监视器在出厂前都将经过严格的色彩校准，已达到最佳的亮度、伽马和色温状态。支持 ColourSpace 和 Calman 色彩校正软件。



支持导入自定义3D LUT较色表

用户可根据自己的需要加载2种不同颜色类型的3D LUT文件，从而使DIT和后期制作等工作变得更加简单直观，优化了工作流程，提高了工作效率。



双路 SDI 和 HDMI 支持波形图 | 波形预警 | 矢量图

齐全的示波器功能，SDI 和 HDMI 信号都支持：波形图、矢量图、直方图、音频相位等功能；并可以实现上述多种图像分析功能同时显示在屏幕下方，测量精确度达到专业测试仪器水平。波形图还具有峰值报警功能。



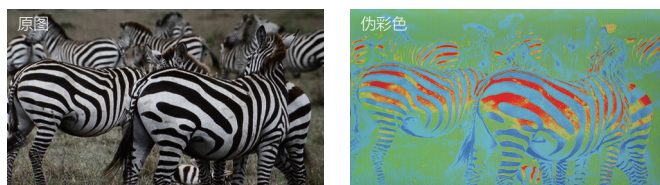
双画面 (PIP/PBP) 实时监看

支持双路 SDI 信号的双画面实时监看，或一路 SDI 信号输入与另一路其它输入信号（如 DVI/HDMI/复合 / 分量）双画面在屏幕上同时显示，并实现双画面极速切换。用户无需再对两台监视器的性能进行单独调整，让拍摄、特效制作和节目制作等更便捷。



伪彩色功能

伪彩色功能是指分析整幅画面的亮度分布用冷暖色重新显示，方便拍摄时的用光和后期制作。



斑马纹

斑马纹功能是指当曝光度超过预设值时，监视器屏幕出现斑马斜纹，以准确反映视频画面的曝光情况，有助于提示摄像师调整光圈获得合适的曝光值。



音频输出/输入

SDI嵌入式音频	每通道SDI解嵌16通道音频，任选2通道音频输出
音频表显示	音频表垂直/水平显示
音频耳机输出	3.5mm耳机插孔
扬声器	2.5W×2

基本参数

输入电压	AC 100-240V 50/60Hz
功耗消耗	80 W
省电模式	无信号一段时间，关闭部分外设
VESA 安装	VESA MIS-D (200×200mm)
配件	电源线

规格如有变更，恕不另行通知。