



FHD

原生分辨率

3G

3G-SDI
信号

HDR

高动态
显示范围

9" 全高清便携式HDR监视器

9英寸IPS液晶面板，内置2路3G-SDI信号输入与1路3G-SDI环出，支持HDR功能和多种色空间选择。配备波形图、伪彩色、辅助聚焦等全面的图像分析功能，为拍摄过程提供专业的画面检测，让摄影师的拍摄工作更加轻松自如。

2K

2K

3G
SDI

3G-SDI

BT.2020

BT.2020

波形图

波形图

斑马线

斑马线

辅助聚焦

辅助聚焦

伪彩色

伪彩色

音频表

音频表

静/动态 UMD

静/动态 UMD

配件



电源适配器
(标配)

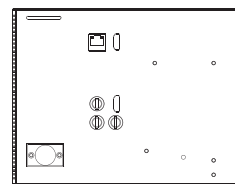
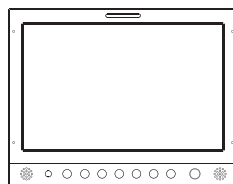


V型扣板
(选配)



魔术手
(选配)

型号尺寸图



液晶面板

产品模型	KVM-0960W
液晶屏	LCD
屏幕尺寸	9"
分辨率	1920x1200
屏幕比例	16 : 10
可视角度	170°(H) / 170°(V)
色深	16.7M
亮度	450 cd/m ²
对比度	800:1

信号输入

2 x BNC	SDI 1/2信号输入 (向下兼容并自动识别 3G/HD/SD-SDI)
1 x BNC	复合(Video) 信号输入 (与SDI1共用BNC接口)
1 x HDMI	HDMI信号输入

信号输出

1 x BNC	SDI信号输出 (3G/HD/SD-SDI 自动识别)
1 x HDMI	HDMI信号输出

产品特点

- 9英寸1920x1200全高清分辨率
- 2路3G/HD-SDI信号输入, 1路3G/HD-SDI环出
- 1路HDMI信号输入, 1路HDMI信号环出
- 多种色空间选择(REC709/ EBU/ DCI-P3 D65/ DCI-P3/ REC2020/ USER1/ USER2/ Bypass)
- 支持加载用户自定义3D LUT表功能
- 支持HDR: PQ (ST2084), HLG (1.0, 1.1, 1.2, 1.3, 1.4, 1.5)
- 多种Gamma选择: Gamma2.0, 2.2, 2.4, 2.6
- 波形图, 伪彩色, 辅助聚焦, 斑马线(曝光错误提示)等画面分析
- 双画面PBP/PIP显示
- 支持暗部查看, 画面静帧, 快速模式, 水平镜像
- 支持显示比例, 安全框, 时间码, 全蓝/黑白模式
- 16通道SDI & 2通道HDMI音频表显示(VU & PPM)
- 支持静态/动态UMD显示
- IMD Tally显示(TSL V3.1/4.0)
- 3.5mm耳机插孔; Tally指示灯; 铝合金外壳
- 内置扬声器

高动态范围 (HDR) 显示

康维讯 8K 和 4K 系列和全高清 KVM-6X 系列监视器支持 HDR 显示功能, HDR 的可选模式包括 PQ(ST2084)、HLG。支持可以显示更大的亮度动态范围, 并提供极高水平的图像质量和图像还原。



双画面 (PIP/PBP) 实时监看

支持双路 SDI 信号的双画面实时监看, 或一路 SDI 信号输入与另一路其它输入信号 (如 DVI/HDMI/ 复合 / 分量) 双画面在屏幕上同时显示, 并实现双画面极速切换。用户无需再对两台监视器的性能进行单独调整, 让拍摄、特效制作和节目制作等更便捷。



暗部细节查看功能

暗部细节查看功能旨在帮助画面的低亮度画面部分进行亮度提升。在不会降低明亮区域图像质量、不改变黑电平且不影响中间色调的情况下增加阴影细节。



辅助聚焦功能

辅助聚焦功能是红色锐化图像边缘显示图像, 帮助摄影师进行聚焦操作, 此功能与放大功能结合使用, 辅助聚焦的效果更佳。



伪彩色功能

伪彩色功能是指分析整幅画面的亮度分布用冷暖色重新显示, 方便拍摄时的用光和后期制作。



ColourSpace 和 Calman 色彩校正软件

所有的康维讯监视器在出厂前都将经过严格的色彩校准, 已达到最佳的亮度、伽马和色温状态。支持 ColourSpace 和 Calman 色彩校正软件。



支持导入自定义3D LUT较色表

用户可根据自己的需要加载 2 种不同颜色类型的 3D LUT 文件, 从而使 DIT 和后期制作等工作变得更加简单直观, 优化了工作流程, 提高了工作效率。



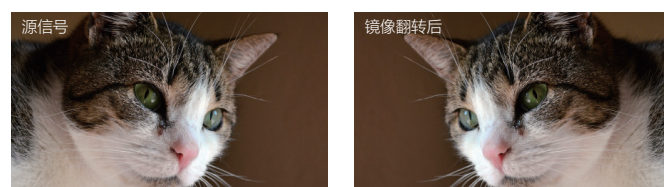
斑马纹

斑马纹功能是指当曝光度超过预设值时, 监视器屏幕出现斑马斜纹, 以准确反映视频画面的曝光情况, 有助于提示摄像师调整光圈获得合适的曝光值。



镜像翻转功能

环境中的位置, 会导致主持人出现不必要的方位错误, 如: 走错位或左右手反向问题。借助水平镜像功能, 监视器可以将画面反转, 帮助主持人避免方位错误, 提高录制品质和工作效率。



音频输出/输入	
SDI嵌入式音频	每通道SDI解嵌16通道音频, 任选2通道音频输出
HDMI嵌入式音频	每通道HDMI解嵌2通道音频
音频表显示	音频表垂直/水平显示
音频耳机输出	3.5mm耳机插孔
扬声器	2.0W×2
基本参数	
输入电压	DC 8.4 V - 16.8 V
功耗消耗	18W
省电模式	无信号一段时间, 关闭部分外设
配件	电源适配器

规格如有变更, 恕不另行通知。