

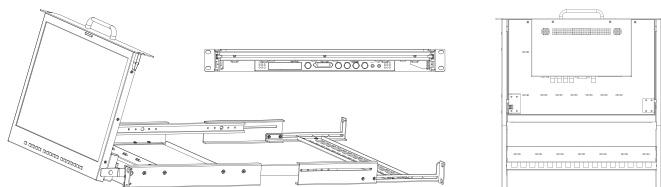


## 17.3 英寸1RU推拉式8K HDR监视器

KFM-1720U, 17.3 英寸 1RU 推拉式 8K HDR 监视器, 支持 PQ、HLG 等各种 HDR 伽马曲线和 SDR 与 HDR 图像对比功能。配备 4 路 12G-SDI 视频输入和环出 (向下兼容 6G/3G/HD/SD-SDI) 和 HDMI 2.0 以及 SDI SFP+ 光纤模块接口输入。KFM-1720U 提供了波形图、矢量图、色域转换、画面静帧、暗部细节查看等功能, 是专业和高品质 8K 视频直播、拍摄、后期制作等应用的不二选择。



## 型号样式图



## 产品特点

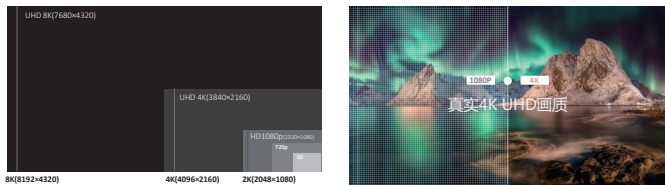
- 采用 3840x2160 4K分辨率
- 12Bit 视频处理技术, 图像无延迟
- 4路 12G-SDI 视频输入与环出 (向下兼容 6G/3G/HD/SD-SDI)
- 12G-SDI 单链路 4K SDI 信号最大支持 4096x2160 60p 格式
- 12G-SDI 四链路 8K SDI 信号最大支持 8192x4320 60p 格式
- 支持 SQD 和 2SI 格式的 4K、8K 信号
- 支持多种画面显示模式: 4K 模式/四画分模式/高清单画面模式
- 四画分模式支持 SDI/HDMI 不同格式&频率信号同时混合显示
- 四画分模式 (边界框线/窗口可选)
- 支持 Payload ID 显示
- 支持色彩空间和 EOTF 曲线自动识别, 匹配 (REC709/Rec2020)
- 多种色空间选择 (REC709/EBU/DCI-P3 D65/DCI-P3/REC2020/Bypass)
- 支持 HDR: PQ (ST2084), HLG (1.0, 1.1, 1.2, 1.3, 1.4, 1.5)
- 支持多种摄像机 Log 曲线: SONY S-log1/2/3, ARRI Log-C
- 支持多种摄像机 Log 曲线: Canon C-log1/2/3, DJI D-log
- 支持多种摄像机 Log 曲线: Panasonic V-log/log (softroll)
- 多种 Gamma 选择: Gamma2.0, 2.2, 2.4, 2.6, HDR 占比分析
- 支持 4K HDR 波形图, 矢量图, 支持标记/Box 控制调节功能
- 3D LUT 色彩校正支持 ColourSpace 和 Calman 校色软件
- 支持加载用户自定义 3D LUT 表功能 (用户1/用户2)
- S1-S8 8个可选场景设置
- 支持水平镜像, 辅助聚焦, 伪色彩, 斑马纹
- SDR/HDR 对比功能, 暗部细节查看功能
- 支持全扫描, 过扫描, 全蓝/黑白模式
- 16通道嵌入式音频表
- 静态和动态 UMD/IMD 显示 (支持 TSL3.1/4.0/5.0 协议)
- 支持 607/608 CC 隐藏字幕功能
- 按键锁定功能, 画面静帧功能
- 支持通过 USB/网口进行软件升级和导入 LUT 表
- GPI (四画分模式下窗口可选/添加框线)
- 铝合金机壳, 内置扬声器

| 液晶面板          |   |
|---------------|---|
| 产品型号          | KFM-1720U   |
| 背光            | LED   |
| 屏幕尺寸          | 17.3"   |
| 分辨率           | 3840 × 2160   |
| 屏幕比例          | 16 : 9  |
| 可视角度          | 178°(H) / 178°(V)                                   |
| 色深            | 16.7M   |
| 亮度            | 400cd/m <sup>2</sup>                                |
| 对比度           | 1500:1  |
| 信号输入          |   |
| 1 × SDI SFP+  | SDI SFP+ 光纤模块接口输入                                   |
| 1 × HDMI 2.0  | 支持 HDMI 2.0 信号                                      |
| 4 × BNC       | 12G-SDI 1/2/3/4 信号输入<br>(向下兼容并自动识别 6G/3G/HD/SD-SDI) |
| 信号输出          |   |
| 4 × BNC       | 12G-SDI 1/2/3/4 信号输入<br>(向下兼容并自动识别 6G/3G/HD/SD-SDI) |
| 音频输出/输入       |   |
| SDI/HDMI 音频输入 | 每通道 SDI 解嵌 16 通道音频,<br>任选 2 通道音频输出                  |
| 音频表显示         | 音频表垂直/水平显示  |
| 音频耳机输出        | 3.5mm 耳机插孔  |
| 扬声器           | 2.5W×2  |
| 基础参数          |   |
| 输入电压          | DC 12V  |
| 功耗消耗          | 50 W  |
| VESA 安装       | VESA MIS-D (100×100mm)                              |
| 配件            | 电源线 / 底座  |

规格如有变更, 恕不另行通知。

### 8K 信号

康维讯12G-SDI 8K 监视器最大可支持8192x4320 60P 信号, 8K 标准信号格式包括4320p23.98、24、25、29.97、30、50、59.94 和60P。凭借先进的信号处理技术, 8K HDR 监视器可助用户查看真实色彩还原的世界。



### 运动自适应隔行转逐行

先进的信号处理技术和独有的视频处理引擎—运动自适应隔行转逐行, 实现快动作画面优异的快速响应性能。通过精准的算法解决运动画面的模糊和锯齿问题, 使图像更加清晰流畅, 满足更高图像要求的各种应用和场景, 例如体育直播、摄像机移摇和字幕滚动等。

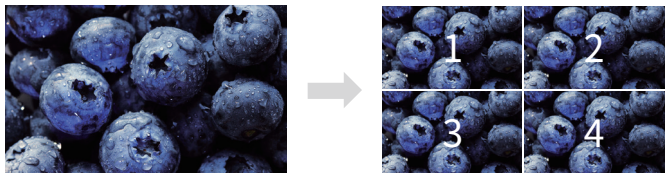


### 支持 HDR 波形, 显示亮度值 (nit), HDR 占比分析

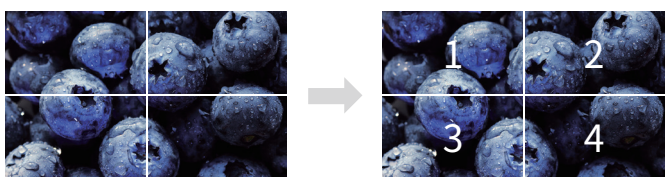
HDR 参考白基准为 203nit, 超过 203nit 部分被认为是 HDR 高光, 且 HDR 高光占比不宜超过整体画面的 20%。HDR 波形图、HDR 百分比显示功能, 可以让 HDR 数据分析更为直观和便捷, 让节目创作者更轻松地掌握 HDR 部分在整个画面的合理占比, 实现更理想的艺术创作效果。



### 支持 2SI 和 SQD 格式 4K/8K 信号模式



4K/8K 2 Sample Interleave (2SI) 模式: 基于像素进行分割



4K/8K Square Division (SQD) 模式: 基于象限进行分割

### 高动态范围 (HDR) 显示

康维讯8K和4K系列监视器支持Gamma2.0, 2.2, 2.4, 2.6选择, 支持适用于广电行业/数字电影标准的多种 EOTF 曲线转换, 包括SONY S-log1/2/3, ARRI Log-C, DJI D-log, Canon C-log1/2/3, Panasonic V-log/log(softroll)等, 实现与摄像机系统完美结合使用。



### 支持多种伽玛、EOTF 曲线转换

康维讯8K 和4K 系列监视器支持Gamma2.0, 2.2, 2.4, 2.6选择, 支持适用于广电行业/数字电影标准的多种 EOTF 曲线转换, 包括SONY S-log1/2/3, ARRI Log-C, DJI D-log, Canon C-log1/2/3, Panasonic V-log/log(softroll)等, 实现与摄像机系统完美结合使用。



支持多种 EOTF 曲线转换

|                         |   |
|-------------------------|---|
| SONY S-log1/2/3         | ✓ |
| ARRI Log-C              | ✓ |
| DJI D-log               | ✓ |
| Canon C-log1/2/3        | ✓ |
| Panasonic V-log         | ✓ |
| Panasonic log(softroll) | ✓ |

### ColourSpace 和 Calman 色彩校正软件

所有的康维讯监视器在出厂前都将经过严格的色彩校准, 已达到最佳的亮度、伽马和色温状态。支持 ColourSpace 和 Calman 色彩校正软件。



### 支持导入自定义3D LUT较色表

用户可根据自己的需要加载2种不同颜色类型的3D LUT文件, 从而使DIT和后期制作等工作变得更加简单直观, 优化了工作流程, 提高了工作效率。



### 四画分模式支持不同格式同时混合显示

四画分模式支持4K/高清/标清 (i/p) 不同格式信号同时混合显示。任意2路画面可一键全屏显示, 亦可通过GPI控制任意四路画面全屏显示。每个画面色空间和动态范围都可以单独设置。四个画面都能独立显示HDR波形图。



### 4K HDR 波形图 | 矢量图

4K HDR 波形图, SDI 和 HDMI 信号都支持: 波形图、矢量图、直方图、音频相位等功能; 测量精确度达到专业测试仪器水平。波形图还具有峰值报警功能。



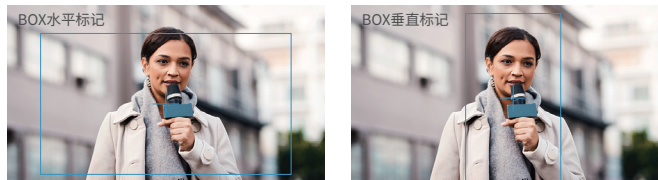
### 暗部细节查看功能

暗部细节查看功能旨在帮助画面的低亮度画面部分进行亮度提升。在不会降低明亮区域图像质量、不改变黑电平且不影响中间色调的情况下增加阴影细节。



### 4K BOX标记功能

BOX功能实现在监视器上灵活设置安全框的高度和宽度, 以及上下左右的位置挪移。方便摄影师在拍摄时根据画幅比例灵活调整, 为实现传统电视与移动端同时制播带来极大便利。



### 斑马纹

斑马纹功能是指当曝光度超过预设值时, 监视器屏幕出现斑马纹斜线, 以准确反映视频画面的曝光情况, 有助于提示摄像师调整光圈获得合适的曝光值。

