



FHD

原生分辨率

3G

3G-SDI  
信号

## 17.3英寸1U推拉式广播级监视器

KFM-1753W, 17.3英寸1RU推拉式全高清监视器, 水平和垂直达到178°/178°全视角。支持双路SDI图像实时监测, 双路SDI及HDMI信号都波形、矢量、直方图、像素点测量等专业图像分析功能。出厂3D LUT校色, 确保真实的色彩还原。该款机型具有高图像质量以及昂贵的监视器才具有的性能和功能, 是移动专车、箱载演播室和控制机房等高度集成化系统的首选。



## 液晶面板

产品模型	KFM-1753W
液晶屏	LCD
屏幕尺寸	17.3"
分辨率	1920×1080
屏幕比例	16 : 9
可视角度	178°(H) / 178°(V)
色深	16.7M
亮度	300cd/m <sup>2</sup>
对比度	700:1

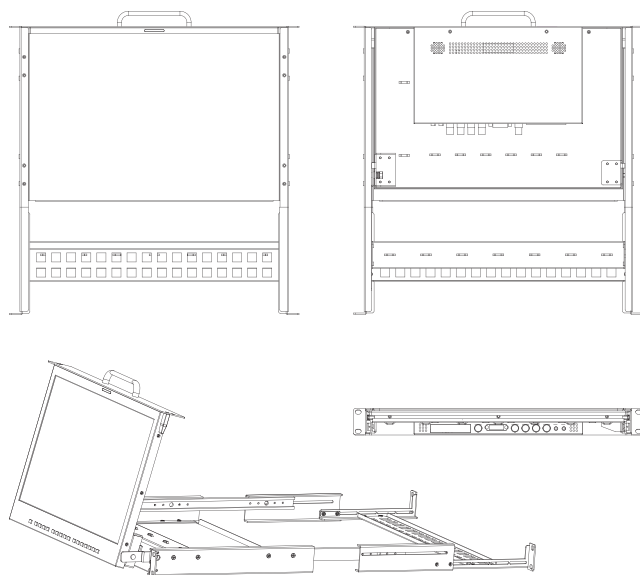
## 信号输入

2 x BNC	SDI 1/2信号输入 (向下兼容并自动识别 3G/HD/SD-SDI)
1 x BNC	(复合)Video输入
1 x DVI-I	DVI/HDMI/VGA信号输入

## 信号输出

2 x BNC	SDI 1/2 信号输出 (向下兼容并自动识别 3G/HD/SD-SDI)
---------	--

## 型号结构图



## 产品特点

- 17.3英寸1920x1080全高清, 全视角IPS液晶面板
- 3D LUT色彩校正, 支持ColourSpace和Calman专业校色软件
- 2路3Gbs SDI 4:4:4 12 Bit (SMPTE 425M-AB) 信号
- 2路3G/HD-SDI信号支持 (3G/HD-SDI信号自动识别)
- DVI/HDMI/VGA, 复合, 分量信号支持
- 双画面PBP/PIP显示, 极速交换功能
- PIP子窗口画幅大小、任意位置可调
- 波形图、宽波形、波形预警
- 双路SDI支持波形图、矢量图、音频表等功能显示
- HDMI支持波形图、矢量图、音频表等功能显示

- 矢量图、直方图
- 像素点测量、音频相位
- 辅助聚焦、放大功能、伪彩色、斑马纹
- 水平镜像、行场延时、快速模式
- 过扫描、欠扫描
- 标记设置
- 静态和动UMD功能 (TSL3.1, TSL4.0, TSL5.0协议)
- 16路音频表 (SDI), 2路音频表 (HDMI)
- 电源状态断电记忆功能
- TALLY灯

## 主要功能

### - 支持 ColourSpace 和 Calman 色彩校正软件

所有的康维讯监视器在出厂前都将经过严格的色彩校准，已达到最佳的亮度、伽马和色温状态。支持 ColourSpace 和 Calman 色彩校正软件。



### - 局部放大功能

局部放大功能。用来选择并放大画面的某一部分区域。可用旋转调节选择屏幕上任何一部分区域，实现按照原始比例放大，更清晰显示图像的每个细节。



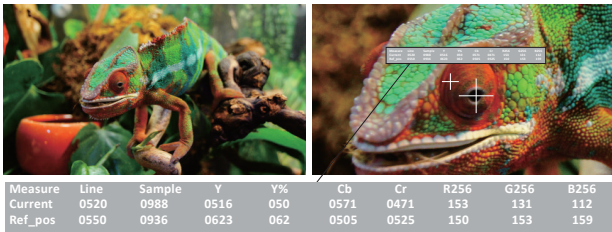
### - 双画面 (PIP/PBP) 实时监看

支持双路 SDI 信号的双画面实时监看，或一路 SDI 信号输入与另一路其它输入信号（如 DVI/HDMI/复合/分量）双画面在屏幕上同时显示，并实现双画面极速切换。用户无需再对两台监视器的性能进行单独调整，让拍摄、特效制作和节目制作等更便捷。



### - 像素点测量功能

像素点测量功能是专业测试仪器才拥有的功能，通过十字准线去选择屏幕上任何单个像素或一组像素，测量该点像素或组像素的亮度及彩色信息，实时获取准确的 Y 和 RGB 数据，并且实现任意两个像素点之间进行比较测量。



### - 伪彩色功能

伪彩色功能是指分析整幅画面的亮度分布用冷暖色重新显示，方便拍摄时的用光和后期制作。



### - 双路 SDI 和 HDMI 支持波形图 | 波形预警 | 矢量图

齐全的示波器功能，SDI 和 HDMI 信号都支持：波形图、矢量图、直方图、音频相位等功能；并可以实现上述多种图像分析功能同时显示在屏幕下方，测量精确度达到专业测试仪器水平。波形图还具有峰值报警功能。



### - 辅助聚焦功能

辅助聚焦功能是红色锐化图像边缘显示图像，帮助摄影师进行聚焦操作，此功能与放大功能结合使用，辅助聚焦的效果更佳。



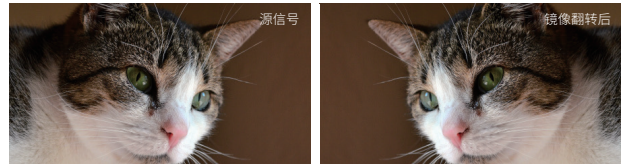
### - 斑马纹

斑马纹功能是指当曝光度超过预设值时，监视器屏幕出现斑马斜纹，以准确反映视频画面的曝光情况，有助于提示摄像师调整光圈获得合适的曝光值。



### - 镜像翻转功能

环境中的位置，会导致主持人出现不必要的方位错误，如：走错位或左右手反向问题。借助水平镜像功能，监视器可以将画面反转，帮助主持人避免方位错误，提高录制品质 and 工作效率。



### 音频输出/输入

SDI 嵌入式音频	每通道 SDI 解嵌 16 通道音频，任选 2 通道音频输出
音频表显示	音频表垂直/水平显示
音频耳机输出	3.5mm 耳机插孔
扬声器	2.5W × 2

### 基本参数

输入电压	DC 12V
功耗消耗	26 W
省电模式	无信号一段时间，关闭部分外设
VESA 安装	VESA MIS-D (100 × 100mm)
配件	电源线 / 底座

□ 规格如有变更，恕不另行通知。